

---

## PLANS DE CONSTRUCTION DE TERRASSES

### Terrasse attenante de 12 x 12 pieds

#### Personne ne bat nos prix. Garanti.

Si vous trouvez un prix inférieur actuel sur un article identique en stock dans le magasin ou le site Web d'un détaillant local, nous égalons le prix et le battons de 10%. Si vous trouvez un prix inférieur actuel sur un article identique en stock sur le site Web d'un détaillant canadien en ligne uniquement, nous ne comparerons les prix. Les articles des détaillants en ligne uniquement ne sont pas admissibles à la remise de 10%. Les prix seront comparés aux prix en ligne localisés si disponibles. Voir associé pour les termes et conditions complets.

---

#### Prêt à faire l'acquisition de cette terrasse?

Réservez dès aujourd'hui une consultation virtuelle pour la conception de votre terrasse afin de commander facilement vos matériaux ou travaillez avec un conseiller en conception de terrasse Home Depot pour personnaliser encore plus ce design.

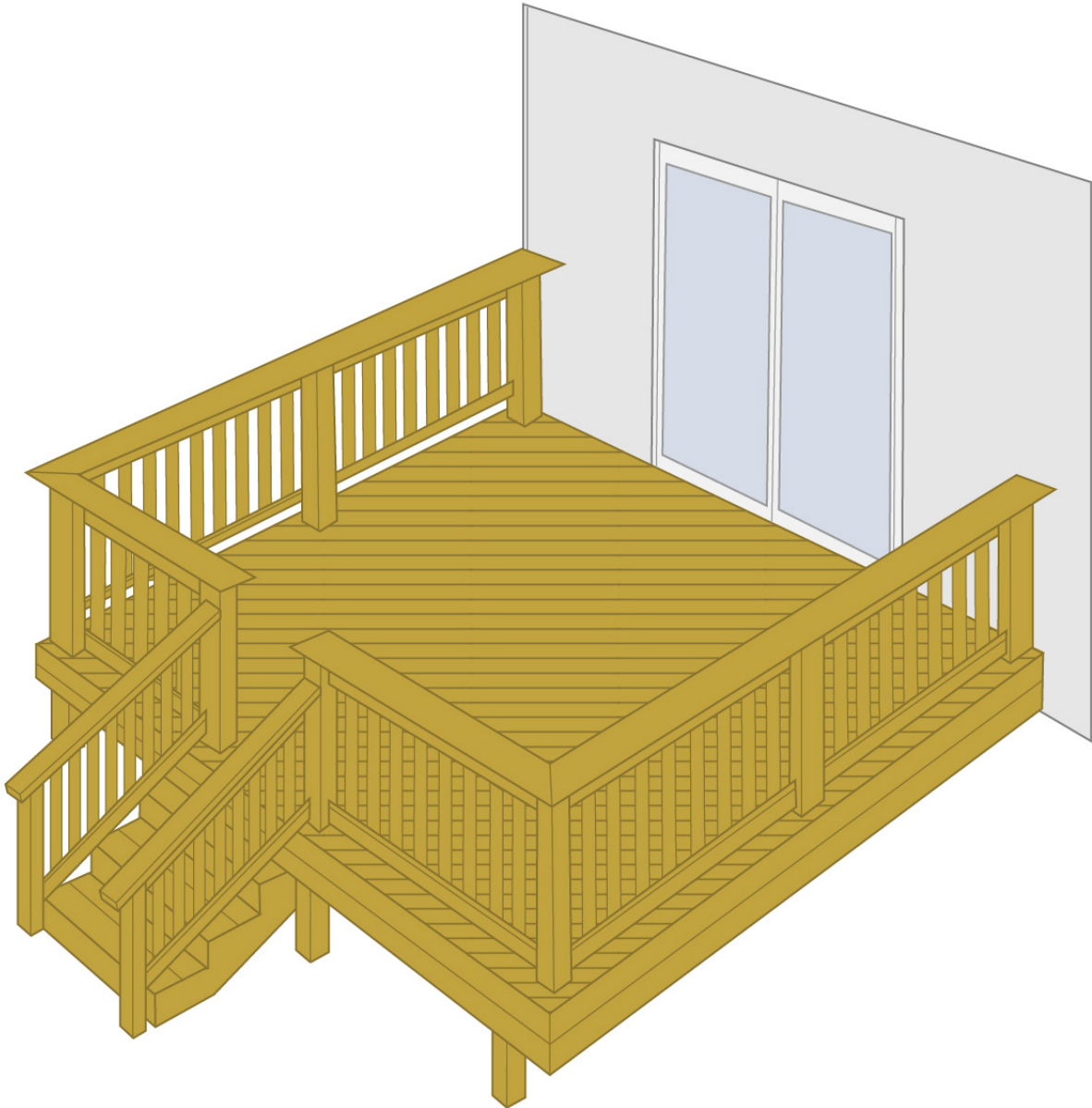
[En savoir plus >](#)

Avertissement et instructions importantes: Ce n'est pas un plan ou une estimation de conception finale. Home Depot of Canada Inc. (et ses sociétés affiliées) et EDGENET n'assument aucune responsabilité pour l'utilisateur ou la sortie correcte de ce programme. Toutes les informations contenues sur cette page sont soumises aux termes de la clause de non-responsabilité située à la fin de ce document.

Tous les chiffres présentés ne sont que des estimations et sont fournis à des fins de comparaison uniquement. Ces calculs ne sont pas des publicités pour des prix spécifiques. Le prix de vente réel et la disponibilité des produits au moment de l'achat peuvent varier. Les prix et la disponibilité des produits peuvent varier selon le magasin et entre en ligne et en magasin. Consultez votre associé Home Depot local pour plus de détails.

## Vue tridimensionnelle

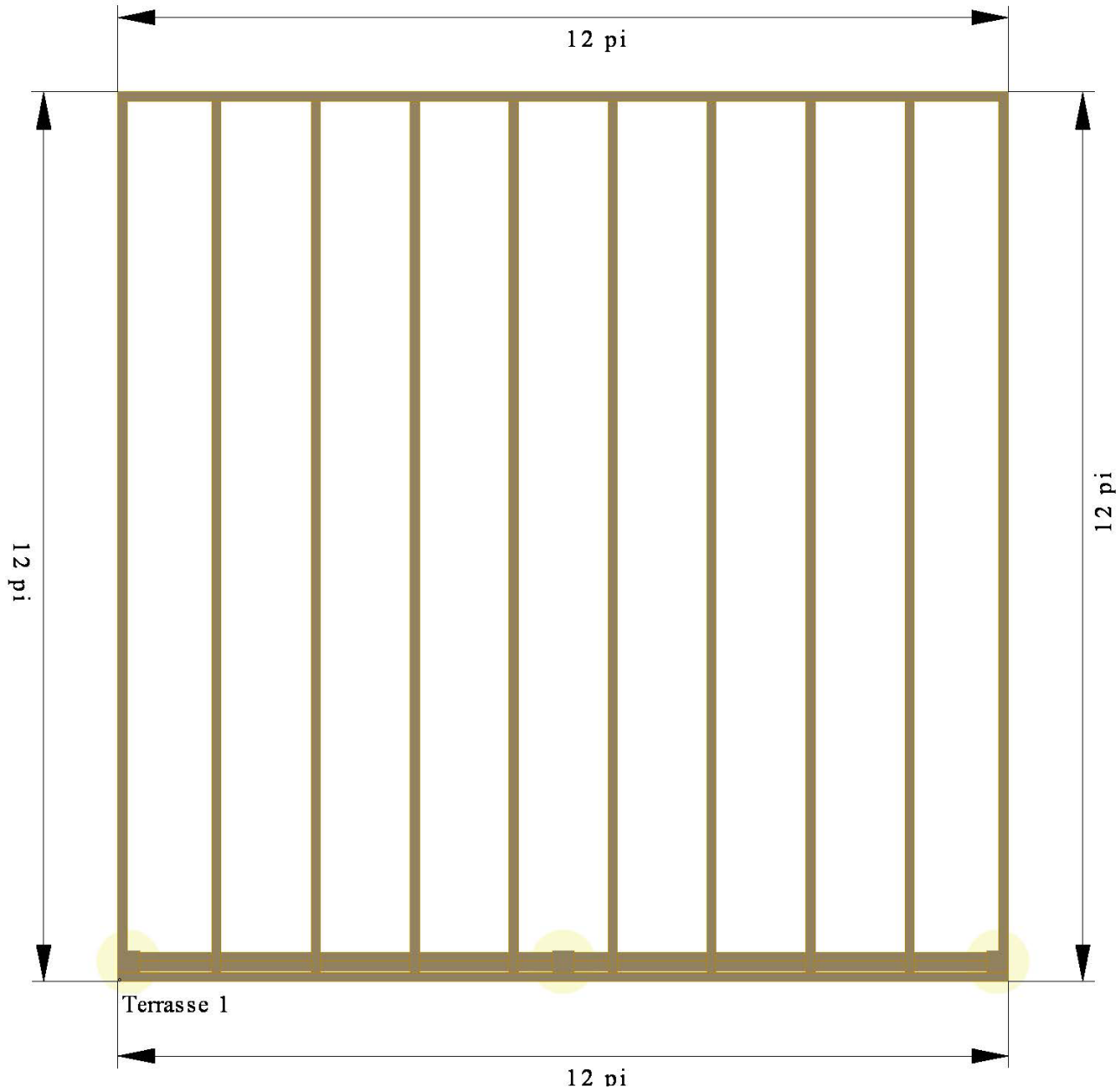
---



Avertissement et instructions importantes: Ce n'est pas un plan ou une estimation de conception finale. Home Depot of Canada Inc. (et ses sociétés affiliées) et EDGENET n'assument aucune responsabilité pour l'utilisateur ou la sortie correcte de ce programme. Toutes les informations contenues sur cette page sont soumises aux termes de la clause de non-responsabilité située à la fin de ce document.

Tous les chiffres présentés ne sont que des estimations et sont fournis à des fins de comparaison uniquement. Ces calculs ne sont pas des publicités pour des prix spécifiques. Le prix de vente réel et la disponibilité des produits au moment de l'achat peuvent varier. Les prix et la disponibilité des produits peuvent varier selon le magasin et entre en ligne et en magasin. Consultez votre associé Home Depot local pour plus de détails.

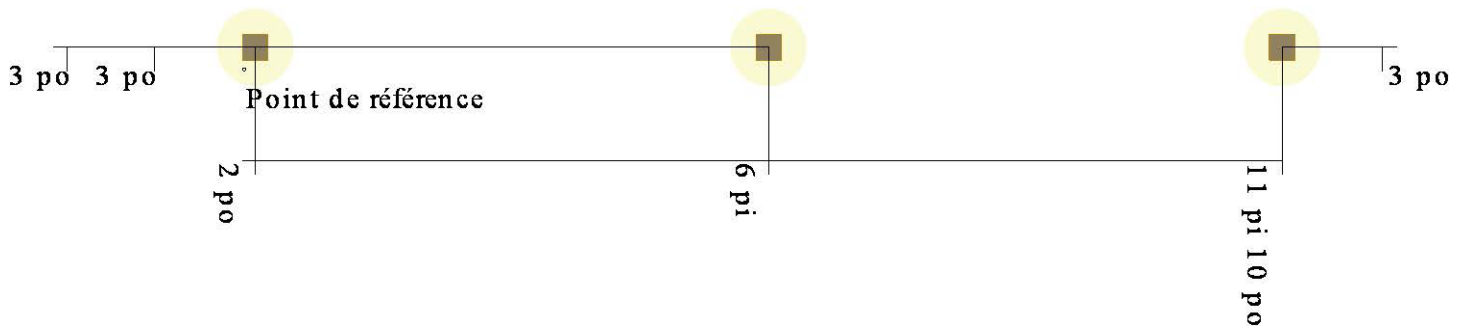
## Vue des dimensions



Avertissement et instructions importantes: Ce n'est pas un plan ou une estimation de conception finale. Home Depot of Canada Inc. (et ses sociétés affiliées) et EDGENET n'assument aucune responsabilité pour l'utilisateur ou la sortie correcte de ce programme. Toutes les informations contenues sur cette page sont soumises aux termes de la clause de non-responsabilité située à la fin de ce document.

Tous les chiffres présentés ne sont que des estimations et sont fournis à des fins de comparaison uniquement. Ces calculs ne sont pas des publicités pour des prix spécifiques. Le prix de vente réel et la disponibilité des produits au moment de l'achat peuvent varier. Les prix et la disponibilité des produits peuvent varier selon le magasin et entre en ligne et en magasin. Consultez votre associé Home Depot local pour plus de détails.

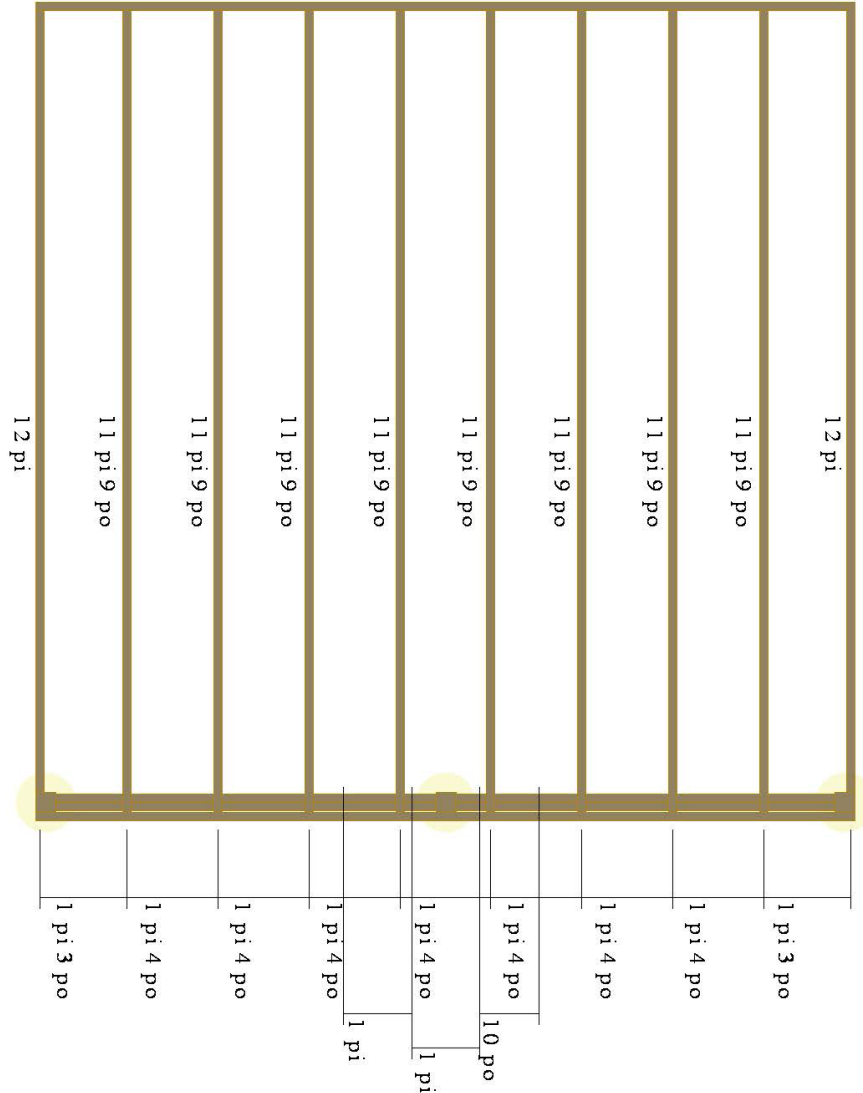
## Vue des poteaux



Avertissement et instructions importantes: Ce n'est pas un plan ou une estimation de conception finale. Home Depot of Canada Inc. (et ses sociétés affiliées) et EDGENET n'assument aucune responsabilité pour l'utilisateur ou la sortie correcte de ce programme. Toutes les informations contenues sur cette page sont soumises aux termes de la clause de non-responsabilité située à la fin de ce document.

Tous les chiffres présentés ne sont que des estimations et sont fournis à des fins de comparaison uniquement. Ces calculs ne sont pas des publicités pour des prix spécifiques. Le prix de vente réel et la disponibilité des produits au moment de l'achat peuvent varier. Les prix et la disponibilité des produits peuvent varier selon le magasin et entre en ligne et en magasin. Consultez votre associé Home Depot local pour plus de détails.

## Vue du placement des solives



Remarque :

Toutes les solives et tous les espacements de limons sont mesurés de centre à centre.

Avertissement et instructions importantes: Ce n'est pas un plan ou une estimation de conception finale. Home Depot of Canada Inc. (et ses sociétés affiliées) et EDGENET n'assument aucune responsabilité pour l'utilisateur ou la sortie correcte de ce programme. Toutes les informations contenues sur cette page sont soumises aux termes de la clause de non-responsabilité située à la fin de ce document.

Tous les chiffres présentés ne sont que des estimations et sont fournis à des fins de comparaison uniquement. Ces calculs ne sont pas des publicités pour des prix spécifiques. Le prix de vente réel et la disponibilité des produits au moment de l'achat peuvent varier. Les prix et la disponibilité des produits peuvent varier selon le magasin et entre en ligne et en magasin. Consultez votre associé Home Depot local pour plus de détails.

## Article Utilisation Liste

Utilisation	Article	Description	Qté
Contremarche	789777 EA	Bois traite MicroPro Sienna 2x4x8	3
Giron	680741 EA	Bois traite MicroPro Sienna 5/4x6x10	2
Limon d'escalier	790393 EA	Bois traite MicroPro Sienna 2x12x12	2
Platelage	680736 EA	Bois traite MicroPro Sienna 5/4x6x12	26
Poteau	790178 EA	Bois traite MicroPro Sienna 4x4x8	1
Poutre	790719 EA	Bois traite MicroPro Sienna 2x10x12	2
Poutrelle horizontale	790719 EA	Bois traite MicroPro Sienna 2x10x12	1
Solive	790719 EA	Bois traite MicroPro Sienna 2x10x12	8
Solive de pourtour	790719 EA	Bois traite MicroPro Sienna 2x10x12	3

### Platelage Traité MicroPro Épinette-Pin-Sapin Numéro 1

Utilisation	Article	Description	Qté
Bande de roulement vis	109819 EA	350 vis terrasses, cèdre, 8 X 2 ½	1
Tan de vis de plate-forme	109819 EA	350 vis terrasses, cèdre, 8 X 2 ½	2

### Attache de registre 1 Paulin

Utilisation	Article	Description	Qté
Tire-fond	683767 EA	3-5/8" LedgerLok 12pcs	1

### Attache diagonale 1 Générique

Utilisation	Article	Description	Qté
Poteau à la poutrelle	789777 EA	Bois traite MicroPro Sienna 2x4x8	2
Poteau au faisceau	789777 EA	Bois traite MicroPro Sienna 2x4x8	2

Avertissement et instructions importantes: Ce n'est pas un plan ou une estimation de conception finale. Home Depot of Canada Inc. (et ses sociétés affiliées) et EDGENET n'assument aucune responsabilité pour l'utilisateur ou la sortie correcte de ce programme. Toutes les informations contenues sur cette page sont soumises aux termes de la clause de non-responsabilité située à la fin de ce document.

Tous les chiffres présentés ne sont que des estimations et sont fournis à des fins de comparaison uniquement. Ces calculs ne sont pas des publicités pour des prix spécifiques. Le prix de vente réel et la disponibilité des produits au moment de l'achat peuvent varier. Les prix et la disponibilité des produits peuvent varier selon le magasin et entre en ligne et en magasin. Consultez votre associé Home Depot local pour plus de détails.

## Article Utilisation Liste

### Attaches construites de faisceau 1 Paulin

Utilisation	Article	Description	Qté
Ongles	683339 EA	3 1/2" Cls Sprl/Charp.Galv.Ch 1.5kg	1

### Attaches de clignotant 1 Paulin

Utilisation	Article	Description	Qté
Ongles	683203 EA	1 1/4" Clous/Toit Galv.Chaud 420g	1

### Attaches de poutrelle de jante 1 Paulin

Utilisation	Article	Description	Qté
SM Angle de la bordure	682321 EA	ZMAX Angle Haute Résistance 2"x4"	4
SM Fixations d'angle de poutrelle de rebord	682323 EA	Vis pour Étrier 1/4"x1 1/2"	1

### Blocage des attaches 1 Paulin

Utilisation	Article	Description	Qté
Ongles	683339 EA	3 1/2" Cls Sprl/Charp.Galv.Ch 1.5kg	1

### Cintre/attaches de poutrelle 1 Simpson Strong Tie

Utilisation	Article	Description	Qté
LUS210Z	151889 EA	Z-MAX ETRIER POUR SOLIVE DE 2"X10"	8
LUS210Z Vis	670112 EA	VIS STRUCTURALE 2 1/2	1

Avertissement et instructions importantes: Ce n'est pas un plan ou une estimation de conception finale. Home Depot of Canada Inc. (et ses sociétés affiliées) et EDGENET n'assument aucune responsabilité pour l'utilisateur ou la sortie correcte de ce programme. Toutes les informations contenues sur cette page sont soumises aux termes de la clause de non-responsabilité située à la fin de ce document.

Tous les chiffres présentés ne sont que des estimations et sont fournis à des fins de comparaison uniquement. Ces calculs ne sont pas des publicités pour des prix spécifiques. Le prix de vente réel et la disponibilité des produits au moment de l'achat peuvent varier. Les prix et la disponibilité des produits peuvent varier selon le magasin et entre en ligne et en magasin. Consultez votre associé Home Depot local pour plus de détails.

## Article Utilisation Liste

### Clignotant 1 Peak

Utilisation	Article	Description	Qté
Blanc	108239 EA	SOLIN 2X1-3/4X3/8 BLANC	2

### Concret 2 Quikrete

Utilisation	Article	Description	Qté
10" ; Pilier pour 4x4	149580 EA	MÉLANGE À BETON 30KG	14

### Poteau pour rayonner le raccordement 1 Simpson Strong Tie

Utilisation	Article	Description	Qté
LPC4Z	151759 EA	Z-MAX CHAPE A POTEAU 4"XREGLABLE	6
LPC4Z Vis	670114 EA	1-1/2" VIS STRUCTURELLE 100CT	1

### Poutrelle pour rayonner le raccordement 1 Paulin

Utilisation	Article	Description	Qté
Ongles	683339 EA	3 1/2" Cls Sprl/Charp.Galv.Ch 1.5kg	1

### Raccordement bas de poteau 1 Simpson Strong Tie

Utilisation	Article	Description	Qté
ABA44Z	152236 EA	Z-MAX SUPPORT A POTEAUX	3
ABA44Z Vis	670114 EA	1-1/2" VIS STRUCTURELLE 100CT	1

Avertissement et instructions importantes: Ce n'est pas un plan ou une estimation de conception finale. Home Depot of Canada Inc. (et ses sociétés affiliées) et EDGENET n'assument aucune responsabilité pour l'utilisateur ou la sortie correcte de ce programme. Toutes les informations contenues sur cette page sont soumises aux termes de la clause de non-responsabilité située à la fin de ce document.

Tous les chiffres présentés ne sont que des estimations et sont fournis à des fins de comparaison uniquement. Ces calculs ne sont pas des publicités pour des prix spécifiques. Le prix de vente réel et la disponibilité des produits au moment de l'achat peuvent varier. Les prix et la disponibilité des produits peuvent varier selon le magasin et entre en ligne et en magasin. Consultez votre associé Home Depot local pour plus de détails.



## Article Utilisation Liste

### Raccordement de attache diagonal 1 Paulin

Utilisation	Article	Description	Qté
Poteau au retard de faisceau	683760 EA	6" HeadLok 12pcs	1
Poteau au retard de poutrelle	683760 EA	6" HeadLok 12pcs	1

### Raccordement de lisse 1 Simpson Strong Tie

Utilisation	Article	Description	Qté
LSCZ	682318 EA	ZMAX Étrier Ajustable	4
LSCZ Vis	670114 EA	1-1/2" VIS STRUCTURELLE 100CT	1

### Garde-courps Rail Blazer Balustrade 72"

Utilisation	Article	Description	Qté
Coin Poteau	1001511035 EA	S/O poteau de coin 90- degrés blanc	2
Fixation de rail	762178 EA	ENSEMBLE D'ATTACHE POTEAU BL	10
Kit de balustre de plate-forme	1001511057 EA	S/O ensemble de pieux 6' large blanc	6
Kit de balustre d'escalier	163890 EA	pieux d'escalier 6' large blanc	2
Kit de rail	1001511041 EA	S/O main courant et base de 6' blanc	6
Kit de rail d'escalier	1001511041 EA	S/O main courant et base de 6' blanc	2
Ligne Poteau	1001511033 EA	S/O poteau de centre blanc	2
Parenthèses universelles	163948 EA	connecteur universel blanc	4
Poteau d'extrémité	1001511031 EA	S/O poteau de bout blanc	2
Poteau inférieur d'escalier	1001511037 EA	S/O poteau d'escalier blanc	2
Poteau supérieur d'escalier	1001511031 EA	S/O poteau de bout blanc	2

Avertissement et instructions importantes: Ce n'est pas un plan ou une estimation de conception finale. Home Depot of Canada Inc. (et ses sociétés affiliées) et EDGENET n'assument aucune responsabilité pour l'utilisateur ou la sortie correcte de ce programme. Toutes les informations contenues sur cette page sont soumises aux termes de la clause de non-responsabilité située à la fin de ce document.

Tous les chiffres présentés ne sont que des estimations et sont fournis à des fins de comparaison uniquement. Ces calculs ne sont pas des publicités pour des prix spécifiques. Le prix de vente réel et la disponibilité des produits au moment de l'achat peuvent varier. Les prix et la disponibilité des produits peuvent varier selon le magasin et entre en ligne et en magasin. Consultez votre associé Home Depot local pour plus de détails.

## Article Utilisation Liste

### Tube de constructeurs 1 King

Utilisation	Article	Description	Qté
10" 4x4 Poteau	133472 EA	FORMES CONSTRUCTION 4PI X 10 PO DIAMÈTRE	3

Avertissement et instructions importantes: Ce n'est pas un plan ou une estimation de conception finale. Home Depot of Canada Inc. (et ses sociétés affiliées) et EDGENET n'assument aucune responsabilité pour l'utilisateur ou la sortie correcte de ce programme. Toutes les informations contenues sur cette page sont soumises aux termes de la clause de non-responsabilité située à la fin de ce document.

Tous les chiffres présentés ne sont que des estimations et sont fournis à des fins de comparaison uniquement. Ces calculs ne sont pas des publicités pour des prix spécifiques. Le prix de vente réel et la disponibilité des produits au moment de l'achat peuvent varier. Les prix et la disponibilité des produits peuvent varier selon le magasin et entre en ligne et en magasin. Consultez votre associé Home Depot local pour plus de détails.

## Avis d'exonération de responsabilité

**IMPORTANT:** Avant d'installer des produits particuliers à un fabricant, reportez-vous aux instructions d'installation du fabricant.

**FICHE D'INFORMATION DES CONSOMMATEURS POUR LE BOIS TRAITÉ MICROPRO SIENNA®**  
Extrémités coupées / coupes sur le terrain - Lorsque vous construisez votre projet extérieur avec du bois traité sous pression, il est important de protéger les extrémités coupées, les trous de forage et les autres coupes sur le terrain.

Le fait de ne pas appliquer un produit de préservation du bois ou Cut-N-Seal® au moment de la construction annulera la garantie limitée à vie MicroPro Sienna.

- Pour le bois traité sous pression utilisé dans des applications de contact avec le sol, deux applications d'un agent de conservation à base de naphatéate de cuivre à appliquer au pinceau doivent être appliquées à toutes les coupes de scie, trous de forage et autres coupes sur le terrain au moment de la construction avant l'installation du bois.

Suivez les instructions du fabricant pour une application appropriée.

- Pour le bois traité sous pression utilisé dans des applications au-dessus du sol, comme les planches de terrasse, les garde-corps, les dessus de poteaux ou les panneaux de clôture, un produit de préservation du bois à bout brossé ou un produit Cut-N-Seal doit être appliqué à toutes les coupes de scie, percer des trous et autres coupes sur le terrain au moment de la construction. Suivez les instructions du fabricant pour une application appropriée.

**Fixations** - Le bois traité avec la technologie MicroPro présente des taux de corrosion sur les produits métalliques similaires au bois non traité. Utilisez des fixations et du matériel conçus pour la construction extérieure qui sont conformes aux recommandations du fabricant et aux codes du bâtiment pour leur utilisation prévue.

**Aluminium** - Les produits de construction en aluminium peuvent être placés en contact direct avec les produits en bois traité MicroPro Sienna utilisés pour des utilisations intérieures et des applications extérieures hors sol où le bois n'est pas exposé à un mouillage fréquent et prolongé, comme les terrasses et les clôtures. Le bois traité MicroPro Sienna en contact direct avec des produits en aluminium ne doit être utilisé que dans des applications de construction conformes au code qui assurent un drainage adéquat de l'eau et ne permettent pas au bois d'être exposé ou de

Avertissement et instructions importantes: Ce n'est pas un plan ou une estimation de conception finale. Home Depot of Canada Inc. (et ses sociétés affiliées) et EDGENET n'assument aucune responsabilité pour l'utilisateur ou la sortie correcte de ce programme. Toutes les informations contenues sur cette page sont soumises aux termes de la clause de non-responsabilité située à la fin de ce document.

Tous les chiffres présentés ne sont que des estimations et sont fournis à des fins de comparaison uniquement. Ces calculs ne sont pas des publicités pour des prix spécifiques. Le prix de vente réel et la disponibilité des produits au moment de l'achat peuvent varier. Les prix et la disponibilité des produits peuvent varier selon le magasin et entre en ligne et en magasin. Consultez votre associé Home Depot local pour plus de détails.

## Avis d'exonération de responsabilité

---

rester en contact avec une source d'humidité continue, de l'eau stagnante ou une immersion dans l'eau. De plus, le bois traité MicroPro Sienna ne doit pas être emballé, scellé ou enveloppé de produits en aluminium où l'humidité ou l'eau peuvent être piégées, afin d'éviter les piqûres ou autres résultats indésirables.

Avertissement et instructions importantes: Ce n'est pas un plan ou une estimation de conception finale. Home Depot of Canada Inc. (et ses sociétés affiliées) et EDGENET n'assument aucune responsabilité pour l'utilisateur ou la sortie correcte de ce programme. Toutes les informations contenues sur cette page sont soumises aux termes de la clause de non-responsabilité située à la fin de ce document.

Tous les chiffres présentés ne sont que des estimations et sont fournis à des fins de comparaison uniquement. Ces calculs ne sont pas des publicités pour des prix spécifiques. Le prix de vente réel et la disponibilité des produits au moment de l'achat peuvent varier. Les prix et la disponibilité des produits peuvent varier selon le magasin et entre en ligne et en magasin. Consultez votre associé Home Depot local pour plus de détails.